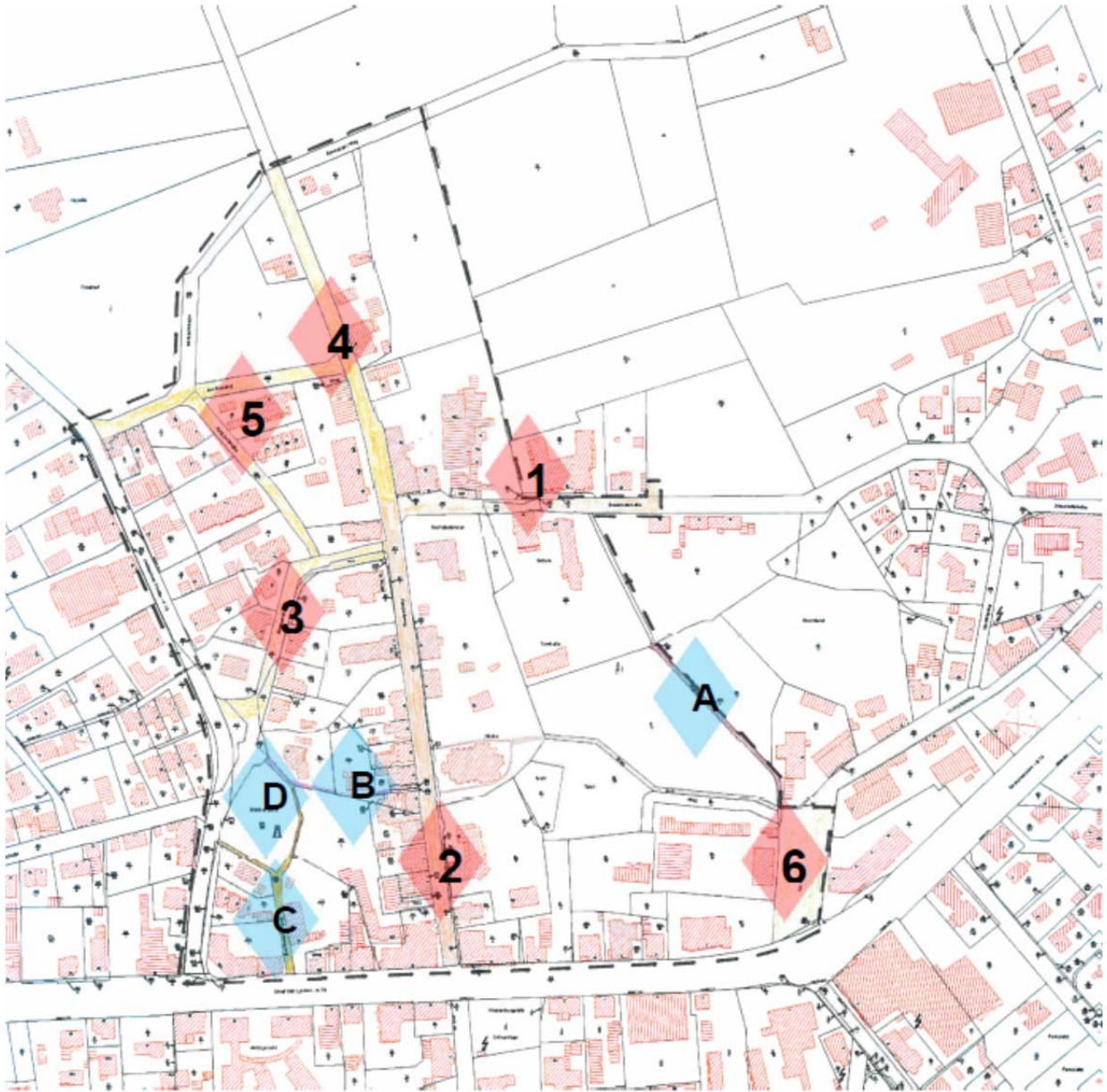


ISEK Gebietsabgrenzung



ISEK Gebietsabgrenzung auf Kartengrundlage REGIS

Das integrierte städtische Entwicklungskonzept (ISEK) für den Ortskern Tostedt umfasst einen Teilbereich des historischen Ortskerns. Der Himmelsweg bildet das Rückgrat für das per Gemeinderatsbeschluss am 24.04.2008 festgelegte Untersuchungsgebiet. Eine Gebietserweiterung wurde im Rahmen der Maßnahme „Ausbau westliche Dieckhofstraße“ vorgenommen. Die Regierungsvertretung Lüneburg hat der Gemeinde Tostedt 1.000.000 EURO für die einzelnen Maßnahmen im Untersuchungsgebiet bewilligt. In der Abbildung sind im ISEK-Gebiet auf der Grundlage eines REGIS Auszuges die einzelnen geförderten Maßnahmen der Reihe nach mit Nummern versehen worden.

Geförderte Maßnahmen:

1. Ausbau des westlichen Abschnittes der Dieckhofstraße
2. Umbau des südlichen Himmelsweges einschließlich Straßenbeleuchtung
3. Ausbau Menkenstraße
4. Ausbau nördlicher Himmelsweg
5. Ausbau Am Friedhof / Kirchhofstraße
6. Fußwegeverbindung zwischen Himmelsweg und dem Platz Am Sande mit Umbau des Platzes Am Sande (Wochenmarkt)
7. Geh- und Radwege im Ortskern
 - A. Ausbau Stegen
 - B. Ausbau Vinkentwiete
 - C. Ausbau Stellmachersgang
 - D. Ausbau Menkenplatz