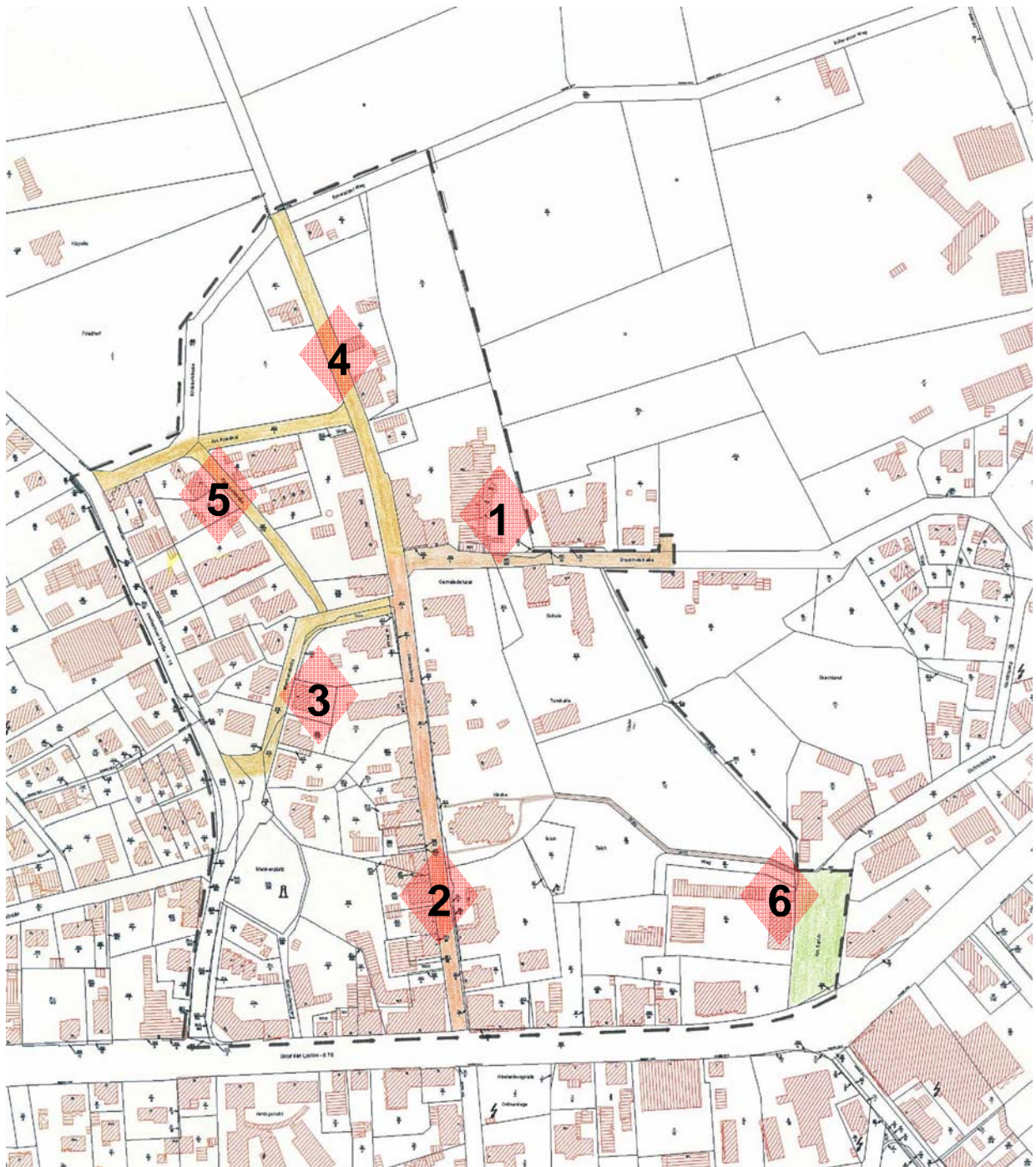


ISEK Gebietsabgrenzung



ISEK Gebietsabgrenzung mit Erweiterung auf aktueller Kartengrundlage September 2010

Das integrierte städtische Entwicklungskonzept (ISEK) für den Ortskern Tostedt umfasst einen Teilbereich des historischen Ortskerns, wobei der Himmelsweg das Rückgrat für das per Gemeinderatsbeschluss am 24.04.2008 festgelegte Untersuchungsgebiet bildet. Eine Gebietserweiterung um ca. 600 m² an der östlichen Grenze des ISEK-Gebietes wurde im Zusammenhang mit der Maßnahme „Ausbau der Dieckhofstraße“ am 21.8.08

im Verwaltungsausschuss der Gemeinde Tostedt einstimmig beschlossen und ist am 26.8.08 von der Regierungsvertretung bewilligt worden.

In der Abbildung ist das ISEK-Gebiet in eine neue Kartengrundlage übertragen worden. Die bereits geförderten Maßnahmen innerhalb des Gebietes sind der Reihe nach mit Nummern versehen worden.

1. Ausbau des westlichen Abschnittes der Dieckhofstraße
2. Umbau des südlichen Himmelsweges einschließlich Straßenbeleuchtung
3. Ausbau Menkenstraße
4. Ausbau nördlicher Himmelsweg
5. Ausbau Am Friedhof / Kirchhofstraße
6. Wegeverbindung zwischen Himmelsweg und dem Platz Am Sande mit Umbau des Platzes Am Sande (Wochenmarkt)