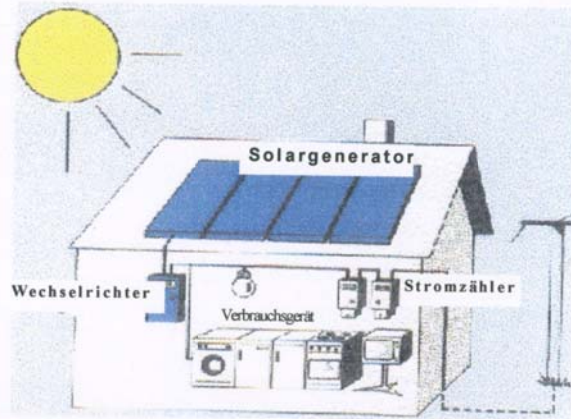


## ... so funktioniert es:



Die Solarstromanlage (= **Solargenerator**) auf dem Dach besteht aus vielen miteinander verschalteten Solarmodulen, die Module enthalten die Solarzellen.

**Aus Licht entsteht Strom** - die Solarzelle fängt die Lichtenergie ein und wandelt sie in elektrische Energie um.

Die Solarzelle liefert so genannten **Gleichstrom** wie ihn auch Batterien bereitstellen, beispielsweise im Auto. Der solar erzeugte Gleichstrom muß vor Einspeisung in das öffentliche Netz in Wechselstrom umgewandelt werden. **Das ist die Stromart, die im öffentlichen Netz zur Verfügung steht.** Zur Umformung des Gleichstromes in Wechselstrom werden sogenannte **Wechselrichter** benötigt. Der Wechselstrom durchfließt vor der Einspeisung in das öffentliche Stromnetz noch einen Stromzähler, um die erzeugte Menge Strom (in Kilowattstunden) genau zu messen - wichtig zur Berechnung der Einspeisevergütung.

## Kontakte und Ansprechpartner in Tostedt:

- **Kommunale Agenda 21 in der Samtgemeinde Tostedt e.V.** (Verein Agenda 21), **Burkhard Allwardt** (Brookweg 36, 21255 Tostedt, Tel. 04182/8755 Fax: 04182/5074, Mail: [b.allwardt@gmx.de](mailto:b.allwardt@gmx.de)) und **Ulrich Baier** (Am Sportplatz 29, 21255 Wistedt, Tel. 04182-7269, Fax 04182-70185, Mail: [ulrich.baier@gmx.net](mailto:ulrich.baier@gmx.net) )
- **Samtgemeinde Tostedt, Frau Bolz** (Dienststelle: Bauamt, Tel.: 04182-298-214, Fax: 04182-298-112, E-Mail: [s.bolz@tostedt.de](mailto:s.bolz@tostedt.de))
- **Firma Detlef Jaap - Heizungsbau + Solar** Friedrich-Ludwig-Jahn-Straße 2 a, 21255 Tostedt Tel. 04182-8457 Fax 04182-293182 E-Mail: [detlef\\_jaap@web.de](mailto:detlef_jaap@web.de) , [www.solar-solar.de](http://www.solar-solar.de)
- **VEH Solar- und Energiesysteme KG** Heidweg 16, 21255 Tostedt, Tel: 04182-293168 Fax: 04182-293169, E-Mail: [veh-tostedt@t-online.de](mailto:veh-tostedt@t-online.de) Internet: [www.veh-solar.de](http://www.veh-solar.de)

## Infos im Internet:

[www.solarfoerderung.de](http://www.solarfoerderung.de) (Beratung zur Solarförderung)

[www.bine.info](http://www.bine.info) (umfassende Infos zum Thema Solar und erneuerbare Energien)

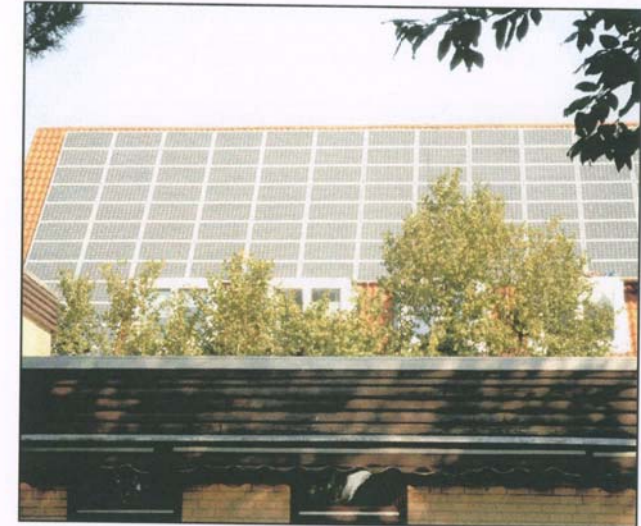
[www.bmu.de](http://www.bmu.de) (Internetseite des Bundesumweltministerium, zahlreiche Infos, Gesetze, kostenloses Informationsmaterial etc.)

[www.bafa.de](http://www.bafa.de) (Bundesamt für Wirtschaft - Förderungen, Infos)

[www.kfw.de](http://www.kfw.de) (Kreditanstalt für Wiederaufbau - Kredite, Förderungen)

[www.bmwi.de](http://www.bmwi.de) (Bundesministerium für Wirtschaft und Technologie, Förderdatenbank)

# Strom vom Rathausdach



## Inbetriebnahme der **SOLARSTROMANLAGE** am 16. September 2004

Ein Projekt der

Kommunalen



in der Samtgemeinde Tostedt e.V.

## „Die Sonne schickt uns keine Rechnung“ (Franz Alt)

Diesem Motto sind die Betreiber der brandneuen **Solarstromanlage** auf dem Rathausdach in Tostedt gefolgt. Ein Projekt das Schule machen und zum Nachmachen anregen soll!

**Nach fast einem Jahr Vorbereitungs- und Planungsphase wurde mit dem Aufbau der Anlage am 20. August 2004 begonnen.**

Die Realisierung des Projektes war möglich durch enge Zusammenarbeit zwischen der Samtgemeinde Tostedt, der **Kommunalen Agenda 21 in der Samtgemeinde Tostedt e.V.** und ortsansässigen Solar-Firmen. Zur Umsetzung kam somit ein klassisches Agenda-Projekt!

Die Finanzierung der Anlage erfolgt zu gleichen Teilen über die Agenda 21 und die Solar-Firma **Jaap**, die auch die Anlage montierte. An der technischen Planung war die **Firma VEH Solar-** und Energiesysteme aus Tostedt beteiligt.

Der solar erzeugte Strom soll in das öffentliche Netz eingespeist werden. Jede Kilowattstunde Strom wird den Betreibern mit 57,4 Cent (vom Energieversorger) vergütet.

Diese Einspeisevergütung auf Basis des **Erneuerbare Energien Gesetzes** (EEG) ist garantiert für 20 Jahre und dient zunächst der Refinanzierung der Anlage, geht später auf das Konto der Betreiber (Agenda 21 und Fa. Jaap). Die Kommunale Agenda 21 wird den Gewinn voll zur Finanzierung ihrer Projekte einsetzen.



Der Samtgemeinde Tostedt entstehen keine Kosten - sie stellt den Betreibern die benötigten Dachflächen auf dem Rathaus (in idealer Südlage) gegen eine Pachtgebühr zur Verfügung.

## Daten und Fakten

Inbetriebnahme: 16.9.2004

Fläche: ca. 250 m<sup>2</sup>

Photovoltaik-Leistung:  
28 kWp

vorauss. jährliche Strommenge:  
mind. 23.000 kWh

vermiedene CO<sub>2</sub> - Emissionen:  
ca. 20 Tonnen im Jahr

Hersteller (Module):  
Shell Solar

Modultyp (neueste Generation):  
SQ 150-24

Wechselrichter: 6 Stück

Aufbau: Fa. Detlef Jaap, Tostedt  
(20.8. - 16.9.2004)

Technische Planung:  
Fa. VEH Solar, Tostedt

**Ein modernes Display  
(Anzeigetafel) im Eingangsbereich  
zum Bürgerbüro des Rathauses  
zeigt jederzeit an, wieviel Strom  
entsteht.**

**Ein guter Blick auf das  
Solardach ist von der  
Triftstraße aus möglich!**